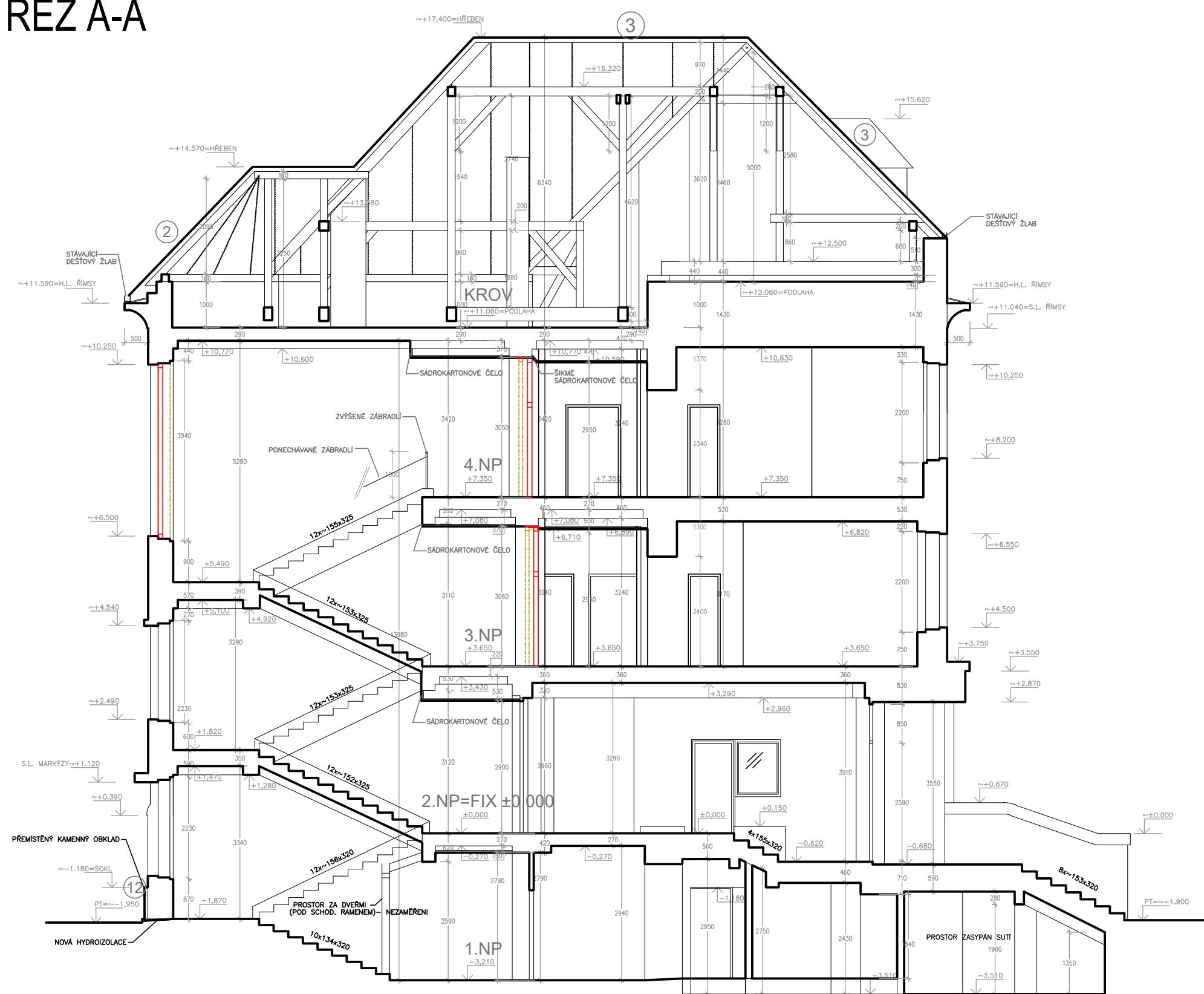
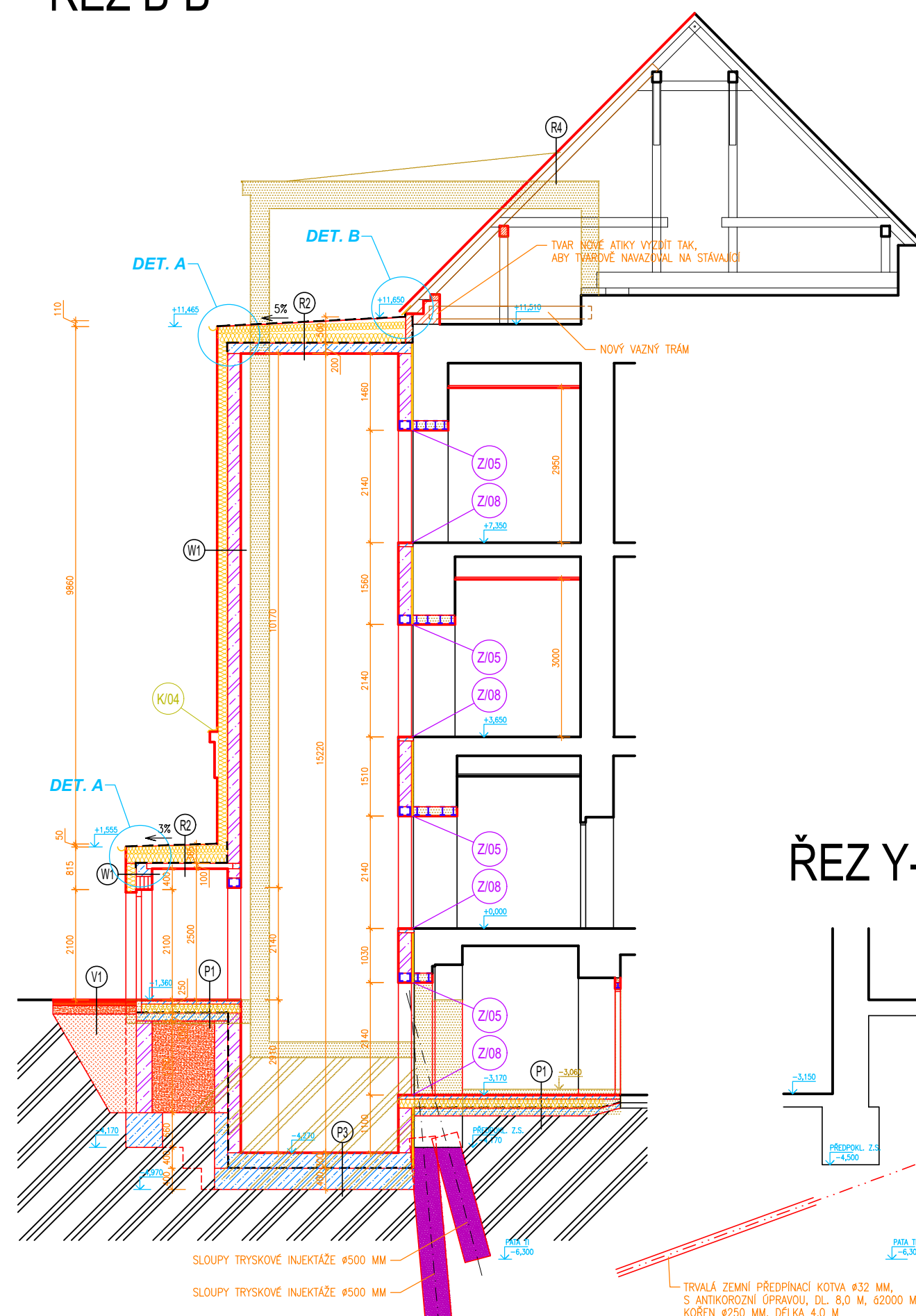


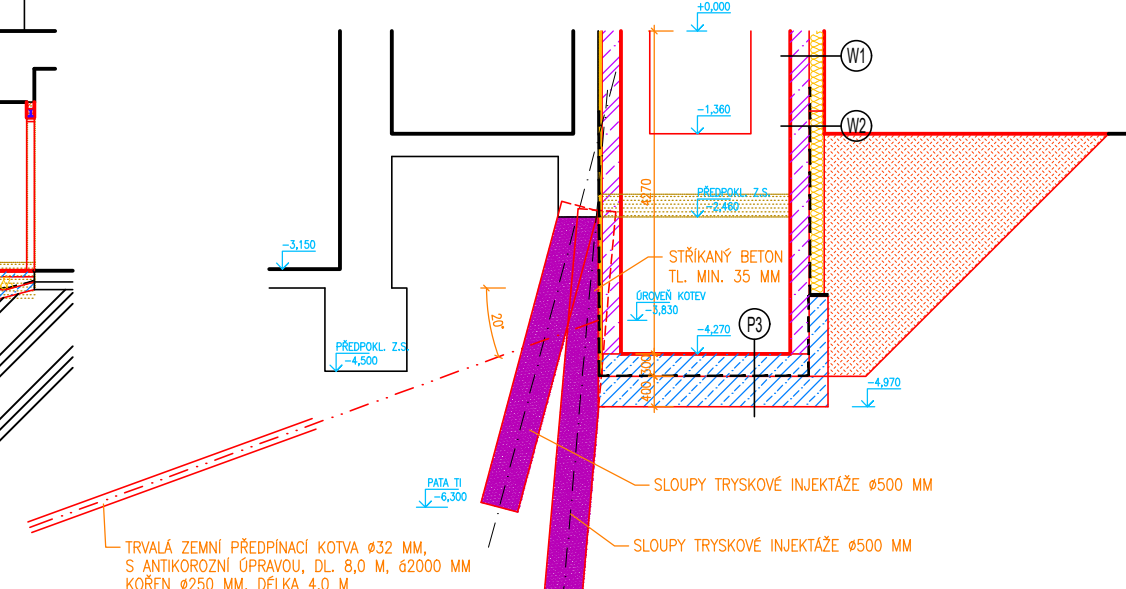
ŘEZ A-A



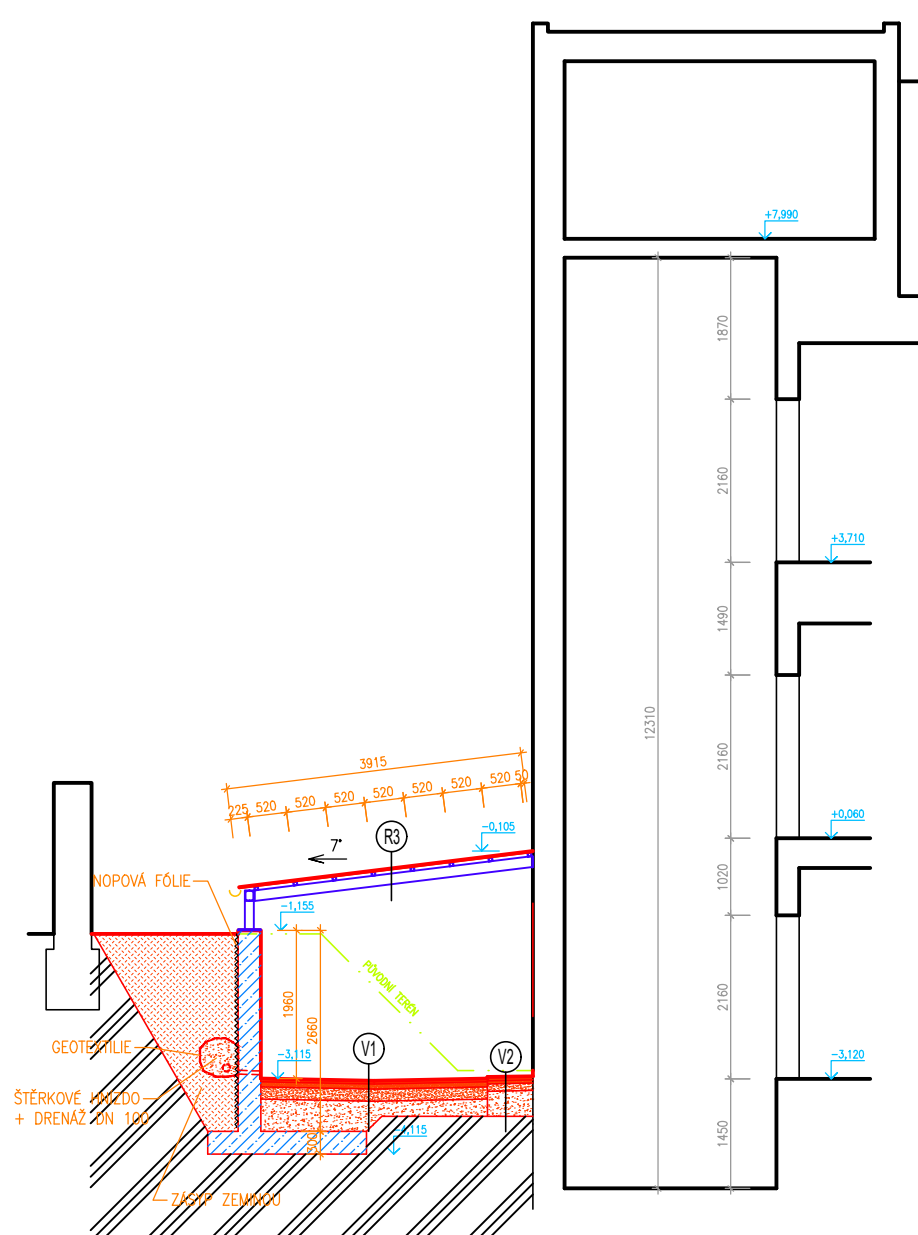
ŘEZ B-B



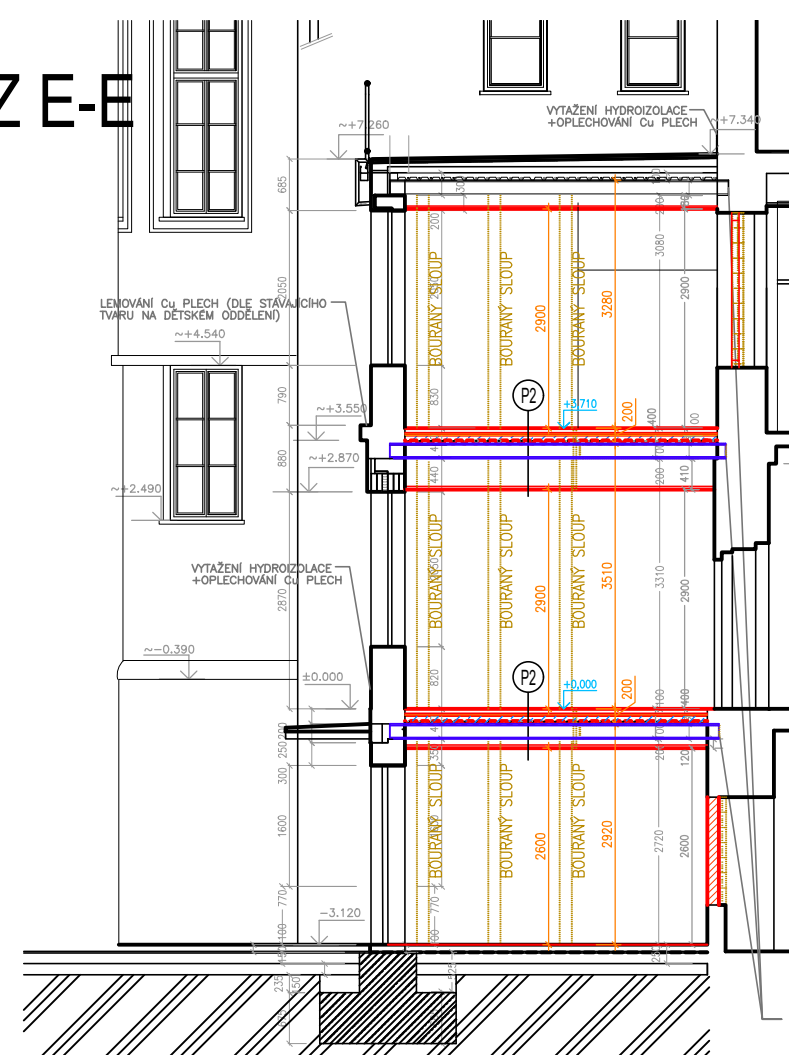
ŘEZ Y-Y



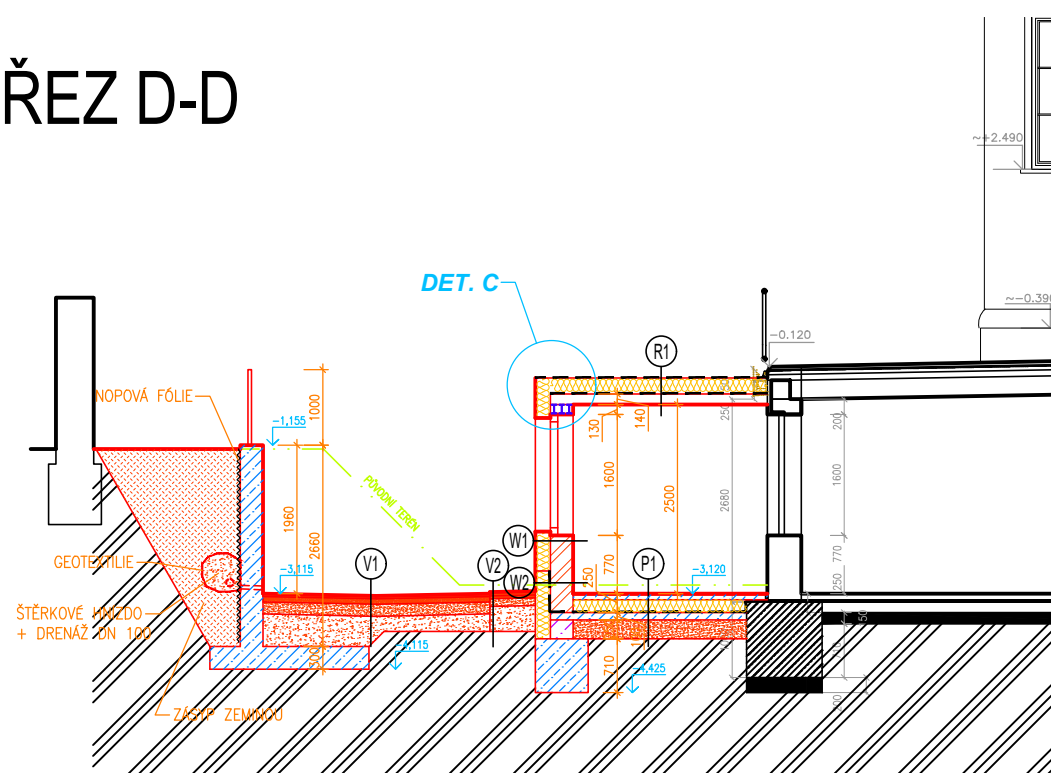
ŘEZ C-C



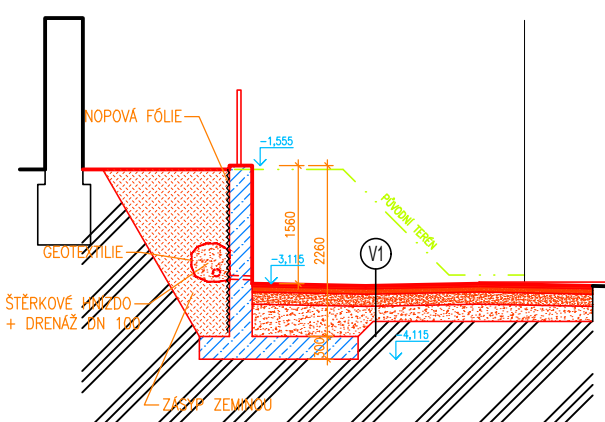
ŘEZ E-E



ŘEZ D-D



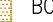

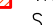






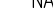

ŘEZ X-X




POZNÁMKY


- TYTO POZNAMKY JSOU PLATNÉ PRO VŠECHNY PODKRYTÉ, ŘEZY A POHLEDY
- JE-LIKOŽ SE JEDNÁ O REKONSTRUKCI STÁVAJÍCÍHO OBJEKTU, JE NUTNÉ PŘED STAVBOU OMEŘIT VŠECHNY SOUVISEJÍCÍ KONSTRUKCE NA STAVĚ A ROZMĚRY TĚCHTO PRVKŮ KOORDINOVAT SE SKUTEČNÝMI (PŘED OBJEDNÁVÁNÍM PRVKŮ).
- VŠECHNY STAVAJÍCÍ NOSNÉ KONSTRUKCE JE NUTNÉ BĚHEM PROVÁZENÍ STAVEBNÍCH PRACÍ NEPŘETRŽLIVĚ SLEDOVAT Z HLEDISKA VNÍKÁNÍ NEPŘEDPÁDĚLÝCH STATICKÝCH PORUCH. V PŘÍPADĚ VNÍKÁNÍ NEPŘEDPÁDĚLÝCH STATICKÝCH PORUCH NOSNÝCH KONSTRUKCÍ JE NUTNÉ POSTUPOVAT V SOULADU S NOVÝM STATICKÝM POSTUPENÍM, KTERÉ BUDE V SOULADU SE ZPRACOVÁVACÍMI PŘEDPISY.
- VE VÝKRESNĚ NEJSOU VÝKRESLENY POSTUPY VODOVODŮ, KANALIZACE, VÝZ. ELEKTRO A PLYNU PROSTUPY NUTNO KOORDINOVAT S PŘÍSLUŠNÝMI ČÁSTMI DOKUMENTACE.
- TĚNTO VÝKRES KOORDINOVAT S OSTATNÍMI KONSTRUKČNÍMI VÝKRESY, SE STAVEBNÍMI PODKRYTÝ, ŘEZY A POHLEDY
- NA STAVĚ MUSÍ BÝT DODRŽOVÁNY VŠECHNY PRACOVNÍ, TECHNOLOGICKÉ A TECHNIČKÉ POSTUPY
- A DOPORUČENÍ VYROBČŮ JEDNOTLIVÝCH STAVEBNÍCH SYSTÉMŮ DLE ČSN A SOUVISEJÍCÍCH PŘEDPISŮ.
- VŠECHNY PROSTUPY ROZVODŮ TZB MUSÍ BÝT UŠITĚNÝ DLE POKYNUK STANOVENÝCH V ČÁSTI PRŮ POŽÁRNÍ ODOLNOSTI KONSTRUKCÍ KOORDINOVAT S ČÁSTÍ PRŮ
- VŠEKÉRE OCELOVE SLOUPY BUDOU OBLOŽENY POŽÁRNÍMI DESKAMI PRO ZAISTĚNÍ POTŘEBNÉ POŽÁRNÍ ODOLNOSTI
- VŠEKÉRE OCELOVÉ PRŮVLÁKY A PŘEKLÁDKY BUDOU OPATŘENY OMIKOTU L1, MIN 20 MM
- VŠEČNKA POTRUBÍ TZB A1, PROCHÁZÍCÍ STĚNOVOU KŮI BUDOU ZAPLETENOVÁNA A OMITNUTA NA KERAMIDOVÉ PLETIVO
- PŘESNÉ UMÍSTĚNÍ A VELIKOST KŮI ROZVODČE ELEKTRO A KŮI KOORDINOVAT S PŘÍSLUŠNÁ ČÁSTÍ PD
- PŘESNÉ POHLEDY BEVŮVNÍCH DVĚŘEK VE STĚNĚ A V POHLEDU K PRŮVŮM TZB, VÝZ, VÝZ, ELEKTRO,....
- NUTNO KOORDINOVAT S PŘÍSLUŠNÝMI ČÁSTMI PD
- PŘI PROVÁZENÍ BETONOVÝCH A ANHYDROTICKÝCH PODLAH DĚL NA ROZDĚLENÍ NA DILATAČNÍ ČÁSTI
- PODLAHY MINIMÁLNĚ DILATOVAT PO OBVOŠTÍ MÍSTNOSTI SPAROU ČÍS 10 MM VYPĚLNÝM POLYSTYRENEM
- VŠEKÉRE NOVÉ ZDIVO BUDE PROPUJENO SE STÁVAJÍCÍMI KONSTR. ČÁSTI ZAKRÝVÁNÍM NOVÝHO ZDIVA DO STÁVAJÍCÍHO

LEGENDA ŠRAF

-  STAVAJÍCÍ KONSTRUKCE
 -  BOURNÉ KONSTRUKCE
 -  VNĚJŠÍ KERAMICKÉ ZDVO Z BROUŠENÝCH CIHELNÝCH BLOKŮ P8 S MINERÁLNÍ IZOLACÍ NA TENKOVRSVITVOU MALTU
 -  ZDVO TL. 300 MM NAPŘ. Z BLOKŮ 30 T PROFÍ
 -  ZDVO TL. 400 MM NAPŘ. Z BLOKŮ 38 T PROFÍ
 -  ZDVO TL. 450 MM NAPŘ. Z BLOKŮ 44 T PROFÍ
 -  NEMOSNÉ KERAMICKÉ ZDVO Z BROUŠENÝCH CIHELNÝCH BLOKŮ NA TENKOVRSVITVOU MALTU M10
 -  ZDVO TL. 100 MM NAPŘ. Z BLOKŮ 8 PROFÍ
 -  ZDVO TL. 150 MM NAPŘ. Z BLOKŮ 11,5 PROFÍ
 -  ZDVO TL. 200 MM NAPŘ. Z BLOKŮ 17,5 PROFÍ
 -  ZDVO TL. 250 MM NAPŘ. Z BLOKŮ 24 PROFÍ

NAD OTVORY V PRŮCHÁZ BUDOU POUŽITÝ SYSTÉMOVÉ PŘEKLADY

 -  ŽB. STĚNA Z BEZDÍKOVÝCH BLOKŮ, VYPĚNÝCH BETONEM C25/30
 - NENÍ-U VEDENO JINAK, VÝZTUŽ 2x VODOROVNÁ R12 V KAŽDÉ SPÁŘE
 - A 4x SVISLÁ V KAŽDEM DÍLCI, BETON ZVÝROBAT

číslo dokumentace:		autorizace:		paré:	
D D.1 D.1.1		DOKUMENTACE OBJEKTŮ A TECHNICKÝCH A TECHNOLOGICKÝCH ZAŘÍZENÍ DOKUMENTACE STAVEBNÍHO NEBO INŽENÝRSKÉHO OBJEKTU ARCHITEKTONICKO STAVEBNÍ ŘEŠENÍ			
hlavní architekt, autor : Ing. arch. Pavel LEJESEK		hlavní inženýr projektu: Ing. Pavel VINICKÝ		zodpovědný projektant: Ing. Jan ČESAL	
				projektant: Ing. Jan ČESAL	
stavběn : Město Sušice, náměstí Svobody 138, 34201 Sušice I					
místo stavby : nábřeží Jana Settze 155, 342 01 Sušice III					
název díla: <div style="text-align: center;"> DOMOV DŮCHODCŮ SUŠICE STAVEBNÍ ÚPRAVY </div>		<div style="text-align: center;">  </div>			
		formát : datum : etapová PD : číslo zakázky : archivní číslo : archiv PC :			
výkres :		měřítko : č. výkresu :			
		1:100			
		D.1.1.13			